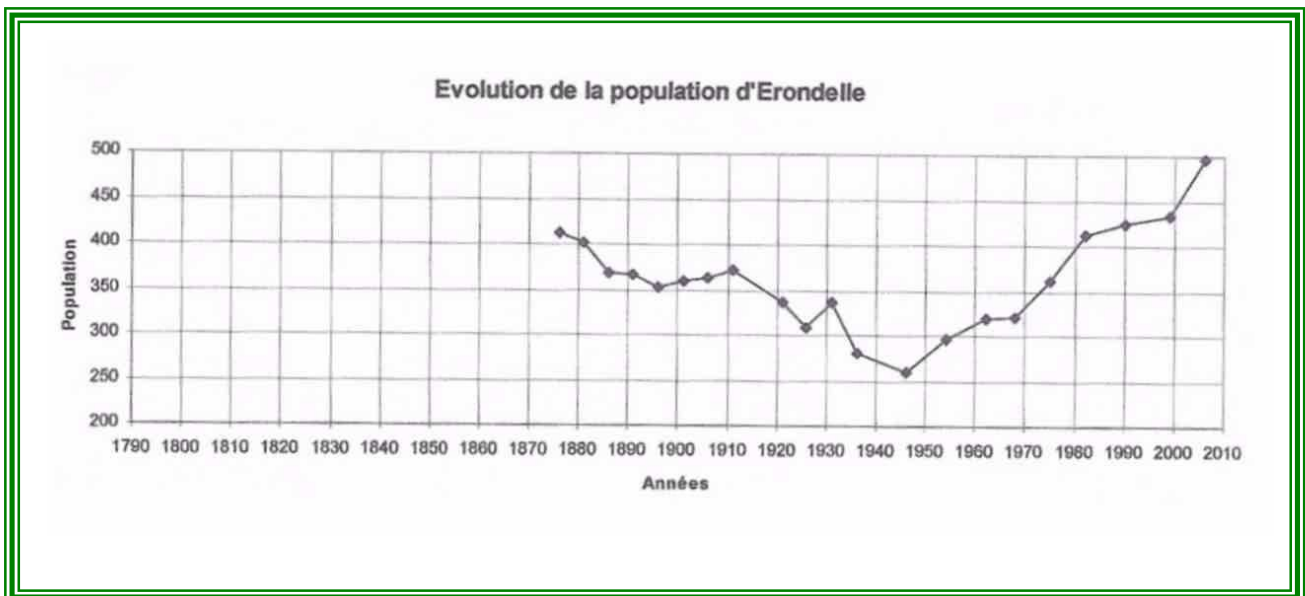


## *Les recensements de population.*

*(6 février 2009 à Limeux.)*

**Années 1836, 1851 et 1872** : la commune d'Eronnelle fait toujours partie de la commune de Bailleul qui comprend aussi Bellifontaine, Grandsart, Bellevue, Fréchencourt et Coquerel. Le tableau indique la population de la commune de Bailleul.

Année	Population	Sexe masculin	Garçons	Hommes mariés	Veufs	Sexe féminin	Filles	Femmes mariées	Veuves	Maisons
1836	788	392	232	143	17	396	216	146	34	194
1851	915	440	249	176	15	475	259	182	34	212
1872	1015	541	335	186	20	474	234	188	52	237



*Sur ce graphique, on apprécie mieux les variations de la population et notamment la progression à partir des années 1970. La politique de vente à bas prix de terrains constructibles pour garder les jeunes ménages, le maintien d'une école communale et l'accueil des jeunes enfants dès 2 ans, la proximité d'Abbeville ont permis l'augmentation de la population, tout en la contrôlant, afin de garder à notre village sa spécificité de village rural.*

*Les lotissements : 1970 : la rue du Coin*

*1975 : L'aire Dumetz*

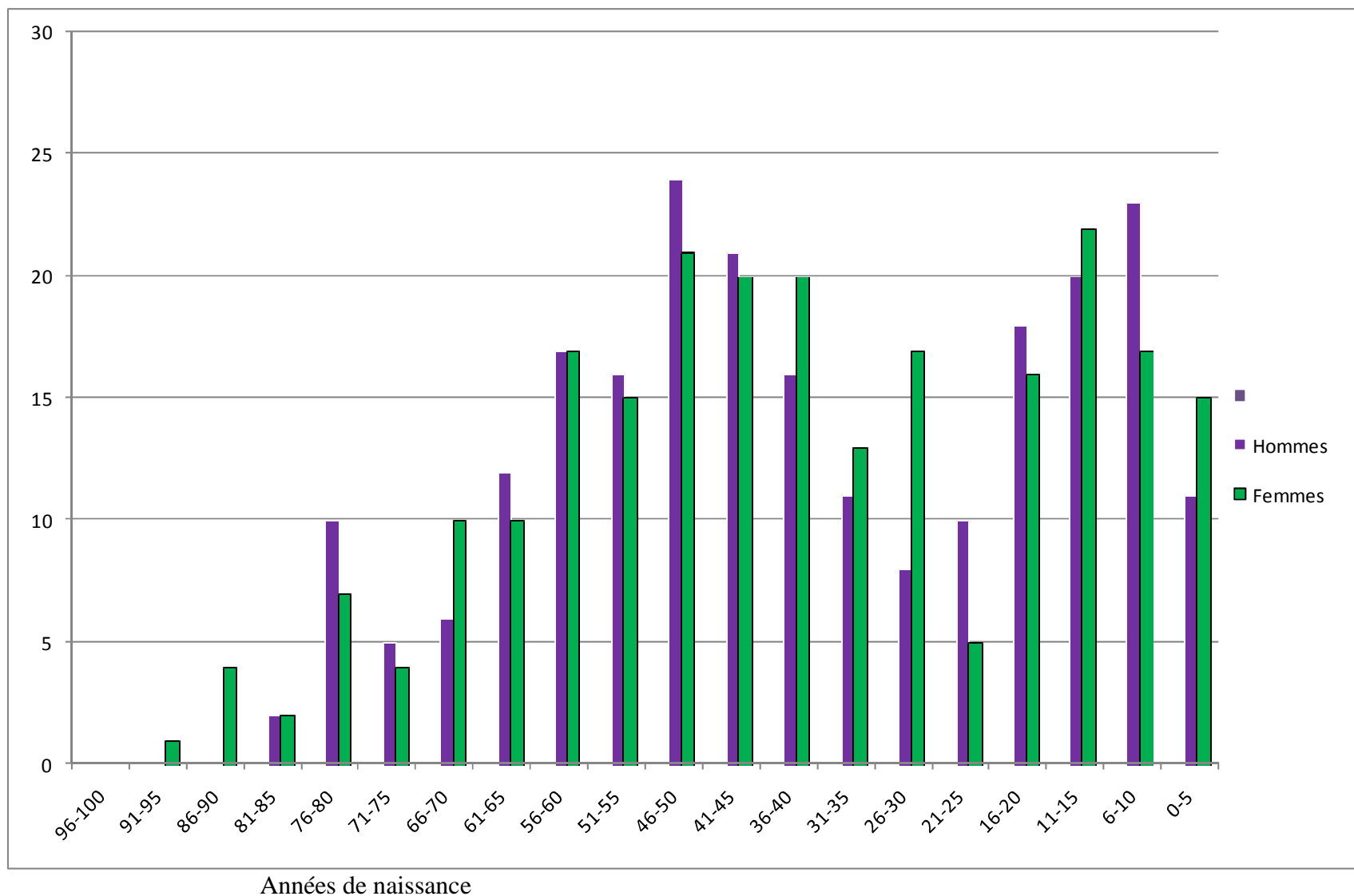
*1980 : Rue Iribarnégaray*

*1990 : Rue Iribarnégaray (côté marais communal)*

Au dernier recensement, en janvier 2012, la population éronneloise était de 481 habitants, en légère diminution puisque nous avons atteint les 500 habitants, les années précédentes.



Nombre de personnes



**Population Erondelloise en 2012.**  
La population s'élevait à 481 habitants:243 femmes et 238 hommes